



EXPEDIÇÃO PATAGÔNIA

Saída: Blumenau/Itajaí seguindo ao Sul até Porto Alegre pela BR 101. Para quem quiser, primeira cidade e opção também de ponto de encontro será Rosário do Sul - RS.

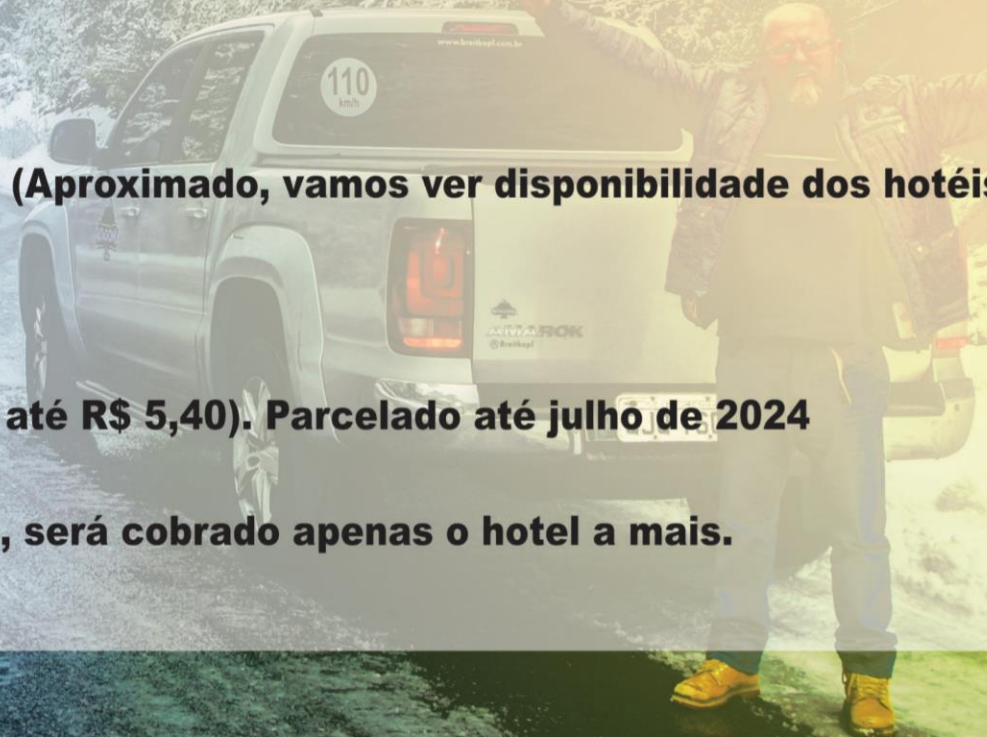
Término da Expedição: Concórdia na Argentina

Data: 04 de agosto 2024 a 24 de agosto de 2024 (Aproximado, vamos ver disponibilidade dos hotéis)

Distância percorrida: 9.300 Km

Investimento: R\$ 28.500,00 Reaia o casal (Dolar até R\$ 5,40). Parcelado até julho de 2024

Obs.: Caso tenha filhos ou amigos que irão junto, será cobrado apenas o hotel a mais.



Incluído no Pacote

- Hospedagem em ótimos hotéis;
- Receptivos e um piquenique em alto estilo;
- Guia com experiência;
- Negociação com Hotéis, em grupo gera uma economia grande;
- Negociação com os parques (apesar de não baixarem muito os valores, em grupo geramos um significativo desconto);
- Melhores locais para almoço e jantares;
- **IMPORTANTE:** Auxílio na documentação para que possa entrar nos países que visitaremos;
- Locais adequados para abastecimento e uma programação para que não tenham pane seca;
- Duas jaquetas personalizadas do evento;
- Auxílio no material a levar e conselho de quando usar. Este item é de fundamental importância para que no passeio você não passe mal e posso dizer, por experiência própria, não abale sua saúde para a continuação do passeio. (Muito sol, muito frio, altitude e muita claridade);
- Guia para os melhores locais e não gastarmos tempo nem dinheiro em lugares secundários;
- Locais inéditos e maravilhosos, onde muitos brasileiros andam a expedição e não conhecem;
- Fotos.



Não Incluso no Pacote

- **Combustível**
- **Alimentação**
- **Entrada nos parques, lojas, vinícolas e passeios**
- **Peças, caso o carro quebre**
- **Mais de um piquenique**

Importante

- **Revisão e troca de óleos e filtros**
- **Pneus em ótimo estado e que não sejam recapado**
- **Radio Py. (Essencial)**



Não fique fora desta maravilhosa aventura!



IMPORTANTE

- **Todas as fotos que você verá a seguir são de nossos passeios. Portanto, em algumas das expedições que realizamos, encontramos estradas cobertas de neve e enfrentamos diversas condições climáticas. No entanto, isso não significa que, no dia programado para o próximo ano, a neve estará presente ou que o trajeto estará coberto por ela. Até o momento, em todas as nossas expedições, colocamos nossos carros na neve e a vimos cair, às vezes no mesmo percurso e outras vezes em locais diferentes. No entanto, para que isso aconteça, precisamos que vários fatores climáticos se combinem, fatores que estão além do nosso controle. O que fazemos é escolher um período propício e torcer para que tudo saia como planejado. Lembramos que nosso principal objetivo é desfrutar da beleza da natureza coberta de neve e termos poucos dias de neve caindo, pois quando isso acontece, tudo ao nosso redor desaparece!**
- **Na neve, nos deslocamos até onde o carro pode avançar e retornamos quando não é mais possível continuar. Para isso, escolhemos regularmente dois locais que tipicamente oferecem essas condições. Respeitamos rigorosamente as orientações dos guardas dos parques e da polícia, que priorizam a segurança de todos. Entretanto, se você desejar explorar além dos limites, passar mais tempo e desfrutar da experiência ao máximo, você tem a liberdade de fazê-lo por sua própria conta e risco, contanto que esteja em conformidade com todas as regulamentações dos parques e das estradas.**

IMPORTANTE

- **As imagens internas do hotel foram enviadas pela própria equipe do hotel e servem como referência para nós, mas é possível que possam sofrer pequenas alterações**
- **Atravessamos os Andes duas vezes, percorrendo rodovias e caminhos que, em condições de muita neve, podem ser fechados sem alternativas de desvio. Se isso ocorrer, será necessário retornar ou procurar um hotel com disponibilidade, o que resultará na perda da reserva nos hotéis seguintes. Cada participante será responsável por arcar com os custos extras, uma vez que se trata de uma situação fora de nosso controle. Vale ressaltar que isso nunca ocorreu conosco até o momento.**
- **Se você tiver alguma dúvida sobre a expedição, sinta-se à vontade para entrar em contato conosco pelo telefone e whatsApp no número 47 99980-8743. Estamos à disposição para responder a todas as suas perguntas e fornecer as informações necessárias.**

DIA 01

Saída: Blumenau com vários pontos de encontro pela Br 101 em direção a Porto Alegre

Distância: 1.004 Km de Asfalto.

Atrativos:

Apenas Deslocamento - Dia longo e Cansativo

DIA 02

Distância: 698 Km de Asfalto.

Atrativos:

Apenas Deslocamento - Dia longo e Cansativo

DIA 03

Distância: 913 Km de Asfalto.

Atrativos:

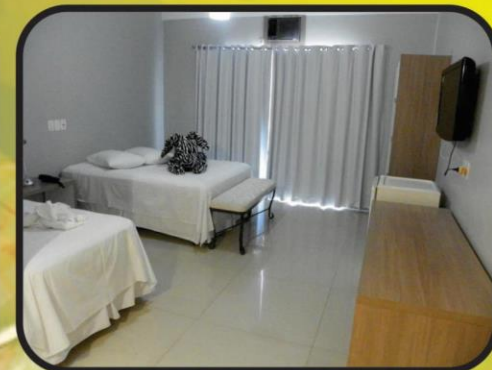
Apenas Deslocamento - Dia longo e Cansativo



HOSPEDAGEM DIA 01

Tipo Hotel: Simples

Observação: Hotel apenas de passagem, melhor que tem na região. Cidade Rossário do Sul - RS.



HOSPEDAGEM DIA 02

Tipo Hotel: Muito Bom

Observação: Hotel no centro, cidade grande.



DIA 04

Distância: 83 Km

Atrativos:

Passeio nas 3 vinícolas em vans

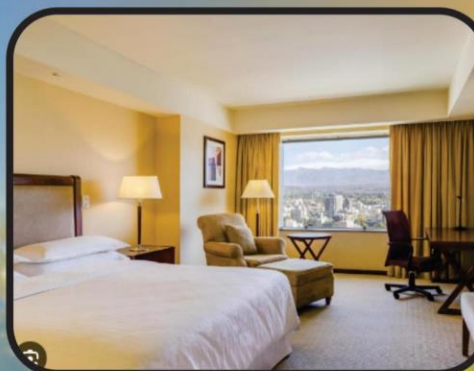
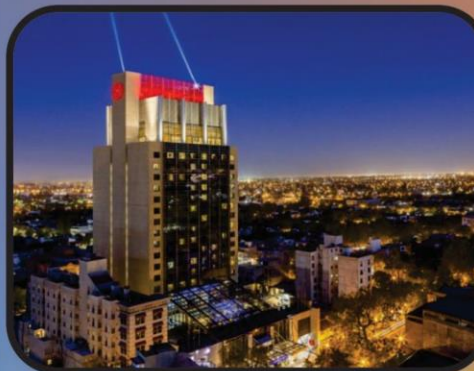
Observação: Depois de três dias longos e cansativos, nada melhor que deixarmos nossos carros de lado e tomarmos aquele espumante e vinho da melhor qualidade.



HOSPEDAGEM DIA 03 E 04

Tipo Hotel: Excelente

Observação: Hotel com cassino no centro, restaurante ótimo, cidade grande.



DIA 05

Distância: 59 Km de Asfalto - 48 Km de Terra

Atrativos:

Estradas Sinuosas

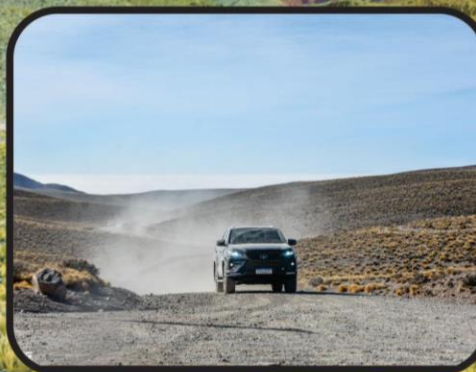
Animais da Região

Paisagens com neve

Possibilidade pequena de neve no trajeto

Locais Históricos

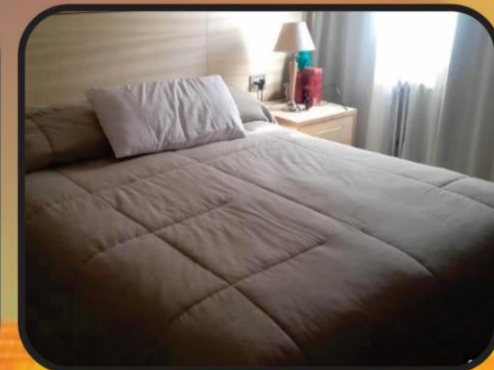
Observação: Nenhuma



HOSPEDAGEM DIA 05

Tipo Hotel: Bom

Observação: Hotel mais antigo, mas em local estratégico para que no outro dia possamos passear e locais espetaculares, ver toda a rica história da região e almoçar em um lugar maravilhoso!



DIA 06

Distância: 242 Km Asfalto

Atrativos:

Estradas Sinuosas

Animais da Região

Paisagens com neve

Neve

Possibilidade de neve caindo no trajeto

Locais Históricos

Altitudes

Montanhas



DIA 07

Distância: 56 Km Asfalto e Terra

Atrativos:

Estradas Sinuosas

Paisagens com neve

Neve

Possibilidade de neve caindo no trajeto

Altitudes

Montanhas



HOSPEDAGEM DIA 06 E 07

Tipo Hotel: Excelente

Observação: Hotel com bar e restaurante sensacional no terraço, um dos mais elogiados de toda expedição. Localizado em area nobre com muitos bares e restaurantes ao redor também. Cidade grande, transito muito ruim.



DIA 08

Distância: 155 Km Asfalto

Atrativos:

Lagos
Paisagens
Locais Históricos
Caminhada
Vista de Geleiras no Alto
Altitudes
Montanhas



HOSPEDAGEM DIA 08

Tipo Hotel: Bom

Observação: Hotel situado em um dos lugares mais espetaculares da expedição, se não for o mais! Tratado meio como de família, por isso um atendimento meio devagar, ao tempo deles. Local para dar uma repousada e apreciar a maravilhosa natureza a sua volta!



DIA 09

Distância: 24 Km Terra - 573 Km Asfalto

Atrativos:

Paisagens

Neve

Neve nas Montanhas

Vista de Geleiras no Alto

Altitude pequena

Montanhas

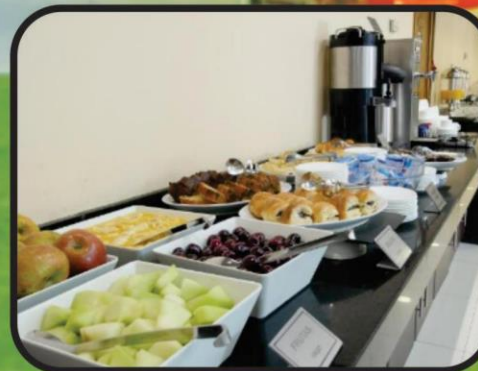
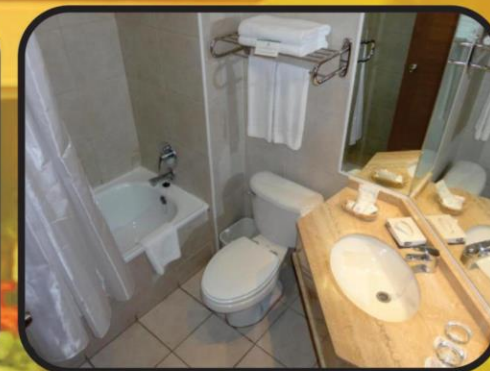
Observações: Iremos passear na parte da manhã, a tarde iremos nos deslocar até uma cidade intermediária, que servira de apoio, para que a distancia não fique longa para o próximo dia.



HOSPEDAGEM DIA 09

Tipo Hotel: Bom

Observação: Hotel situado em um dos lugares mais espetaculares da expedição, se não for o mais! Tratado meio como de família, por isso um atendimento meio devagar, ao tempo deles. Local para dar uma repousada e apreciar a maravilhosa natureza a sua volta!



DIA 10

Distância: 394 Km Asfalto

Atrativos:

Vulcão

Paisagens

Neve nas Montanhas

Grande probabilidade colocar carro na neve

Piquenique



DIA 11

Distância: 41 Km Asfalto

Atrativos:

Vulcão

Paisagens

Neve nas Montanhas

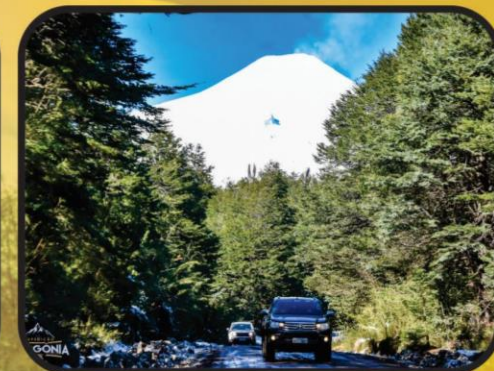
Neve

Possibilidade de Neve caindo

Lago

Compras

Cidade pitoresca, muito aconchegante



DIA 12

Distância: 40 Km Asfalto - 34 Km Terra

Atrativos:

Paisagens

Neve nas Montanhas

Neve

Possibilidade de neve caindo

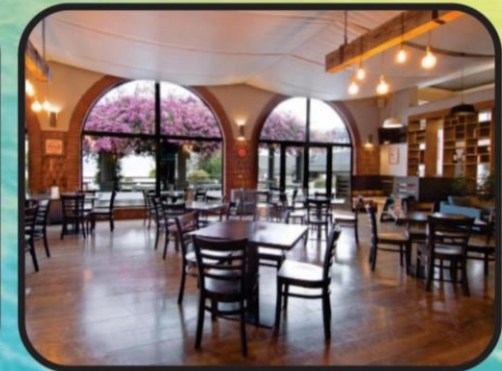
Piquenique se o pessoal optar



HOSPEDAGEM DIA 10, 11 E 12

Tipo do Hotel: Bom

Observação: Hotel mais antigo, recém reformado em muitos quartos. Na beira do lago, mas não reservam as suítes para ele especificamente. O sistema de escolha deles é aleatório, então o quarto pode ficar vista vulcão ou lago. Não temos influencia para isso! Café da manha muito bom, com grande variedade e restaurante também. Tem cassino o hotel, ao lado!



DIA 13

Distância: 388 Km Asfalto

Atrativos:

Cidade Alemã

Doce Alemão

Salmoneiras

Lagos

Vulcão

Deslocamento até próxima cidade

Observação: Em virtude de não termos um restaurante adequado no horário do almoço, o pessoal opta em para nos postos, que no Chile tem uma variedade de refeições.



DIA 14

Distância: 195 Km Asfalto e 62 Km Terra

Atrativos:

- Vulcão
- Visita ao Pacífico
- Locais Históricos
- Salmoneiras
- Possibilidade de avistar Leões Marinhos
- Paisagens
- Cachoeiras
- Lagos
- Animais da Região
- Neve
- Possibilidade de ter neve caindo
- Todas as expedições, este foi o local mais frio

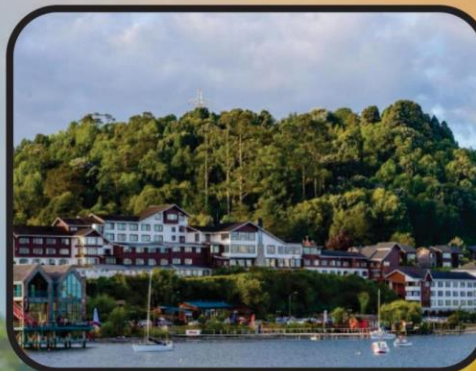
Observação: Neste dia nosso almoço vai ser Buffet. Muito difícil de se achar na Argentina e Chile.



HOSPEDAGEM DIA 13 E 14

Tipo do Hotel: Ótimo

Observação: Hotel de frente para um Lago, muito bonito. Restaurante e Café da Manhã muito bons e com uma vista maravilhosa!



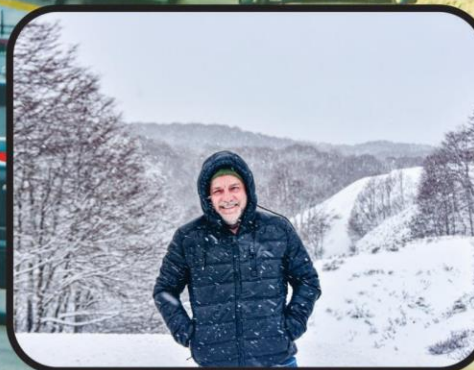
DIA 15

Distância: 237 Km Asfalto

Atrativos:

- Neve
- Paisagens
- Montanhas
- Altitude
- Cachoeiras
- Lagos
- Possibilidade de ter neve caindo

Observações: Estrada de terra, normalmente ruim.



DIA 16

Distância: 216 Km Asfalto

Atrativos:

Neve nas Montanhas

Paisagens

Cachoeiras

Lagos

Possibilidade de ter neve caindo

Observações: Uma rota maravilhosa, com belezas a cada curva. Seguiremos para o almoço em uma cidade pequena e charmosa e uma das mais famosas da Argentina.



HOSPEDAGEM DIA 13 E 14

Tipo do Hotel: Ótimo

Observação: Nesta cidade ficamos neste hotel ou se conseguimos diárias em um outro ao lado dele. Todos dois são espetaculares!



DIA 17

Distância: 98 Km Asfalto - 60 Km Terra

Atrativos:

Neve nas Montanhas

Paisagens

Cenário muito parecido com a Região do Atacama e norte da Argentina

Lagos

Observações: Esta rota quando neva muito fica interdita, daí vamos pelo asfalto. Até hoje ocorreu uma vez apenas. A estrada é também bem precária, mas as belezas são únicas!



DIA 18

Distância: 40 Km Asfalto

Atrativos:

Neve nas Montanhas

Neve

Paisagens

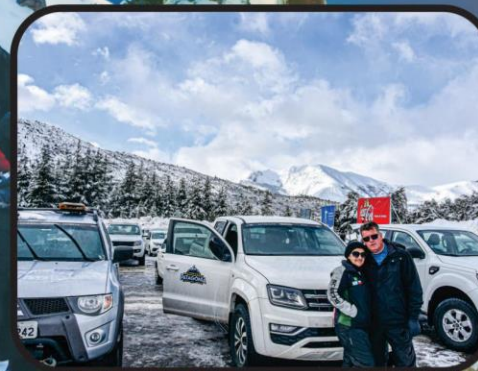
Possibilidade de ter neve caindo

Altitude

Lagos

Moto neve, é um passeio opcional e na dependência do local ter neve

Observações: Este dia e o dia de amanhã, podem sofrer alterações, em virtude do clima. Adaptaremos para melhor aproveitarmos tudo.



DIA 19

Distância: 75 Km Asfalto

Atrativos:

Neve nas Montanhas

Neve

Paisagens

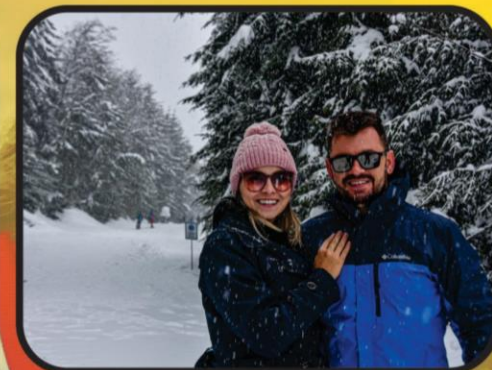
Possibilidade de ter neve caindo

Altitude

Lagos

Lugares Históricos

Compras



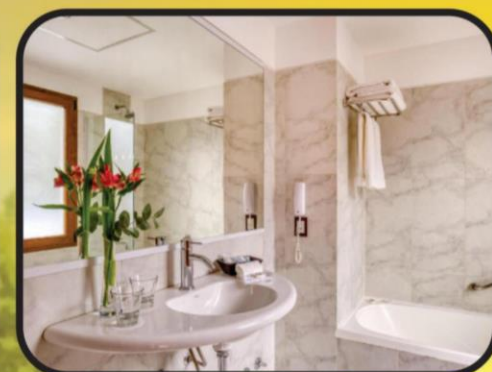
PATAGÔNIA

SC RACING

HOSPEDAGEM DIA 17, 18 E 19

Tipo do Hotel: Ótimo

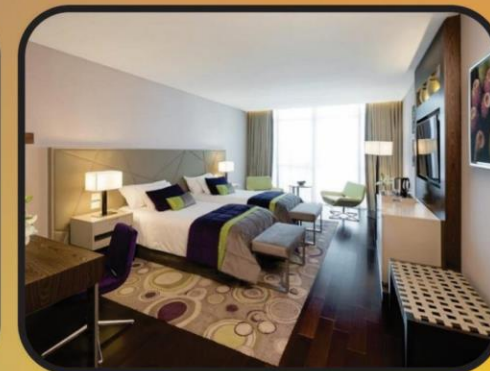
Observação: Em Bariloche ficaremos neste hotel. Damos a opção para que quiser ficar no Llo Llo, famoso e mais antigo hotel da cidade, que iremos conhecer. O custo dele varia de U\$ 100,00 dolares a U\$ 200,00 dolares a diária (são três). Podemos orçar para você.



HOSPEDAGEM DIA 20

Tipo do Hotel: Ótimo

Observação: Primeiro hotel de retorno para casa.



HOSPEDAGEM DIA 21

Tipo do Hotel: Simples

Observação: Este hotel ficará em Corcórdia, ainda na Argentina. Sempre ficamos em um que é na beira da estrada, bem simples. Estamos vendo outro, mas que fique também no trajeto!

AQUI SE ENCERRA A EXPEDIÇÃO!



Nossa expedição pela Patagônia Norte é uma oportunidade única de explorar um dos lugares mais intocados e mágicos da Terra. Seja você um aventureiro experiente ou alguém em busca de uma aventura única, esta jornada é feita sob medida para você. Nossa equipe altamente experiente e guias apaixonados estão comprometidos em tornar sua experiência segura e memorável.

Portanto, embarque nesta jornada de tirar o fôlego e descubra a Patagônia Norte, onde a neve encontra o fogo, vulcões se erguem majestosos, lagos cristalinos deslumbram e cachoeiras emocionam. Esta será, sem dúvida, a melhor experiência de sua vida!

Reserve sua vaga agora e prepare-se para uma aventura que ficará gravada em sua memória para sempre.





SC RACING

Sua Agência 4x4

contato@racingsc.com.br

Telefone/Whatsapp: (47) 99980-8743

